

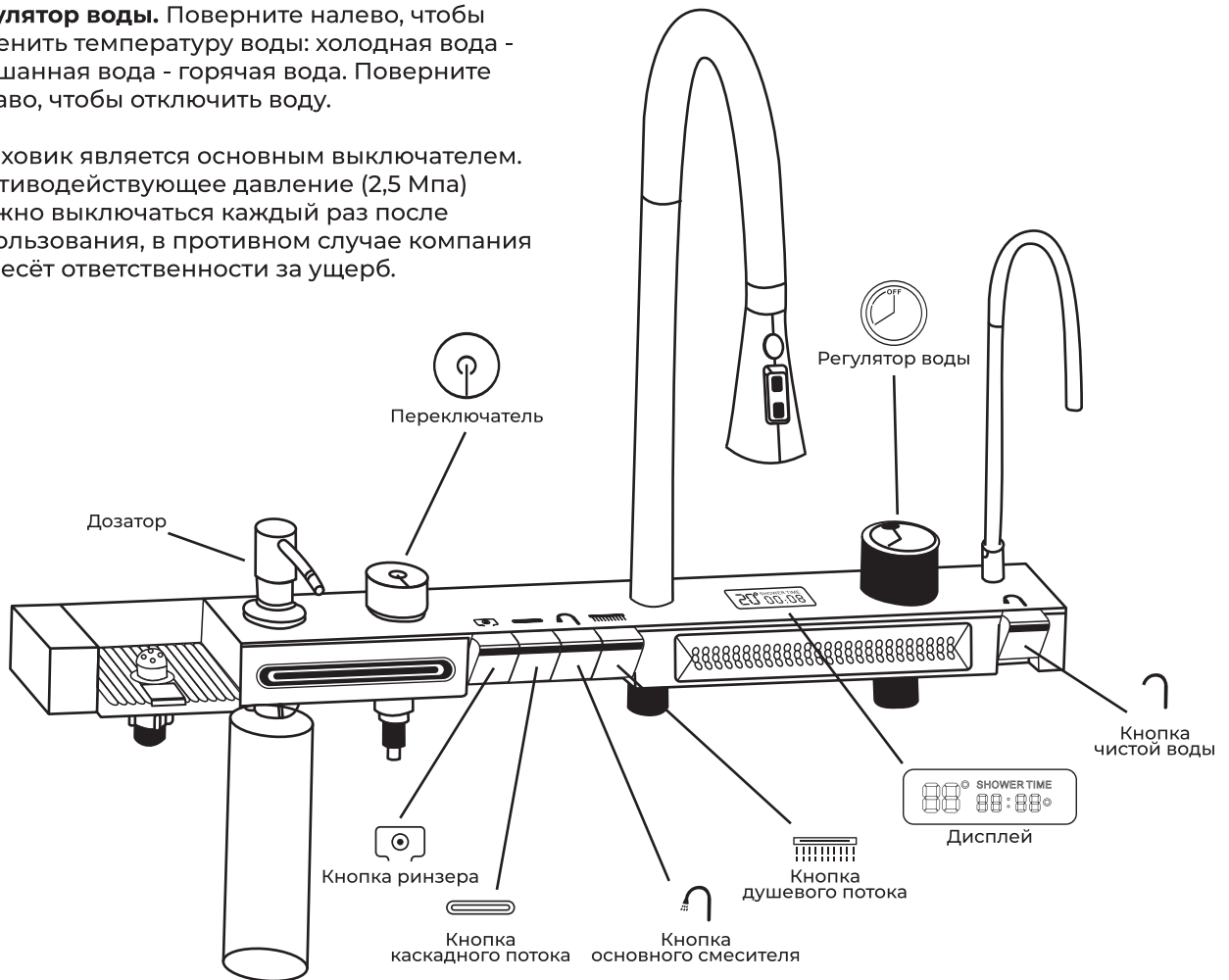
# PREMIAL PRODIGY

МОЙКИ ИЗ 3-ММ НЕРЖАВЕЮЩЕЙ СТАЛИ

## ИНСТРУКЦИЯ ПО УСТАНОВКЕ МОЙКИ PR7545 FLAGMAN

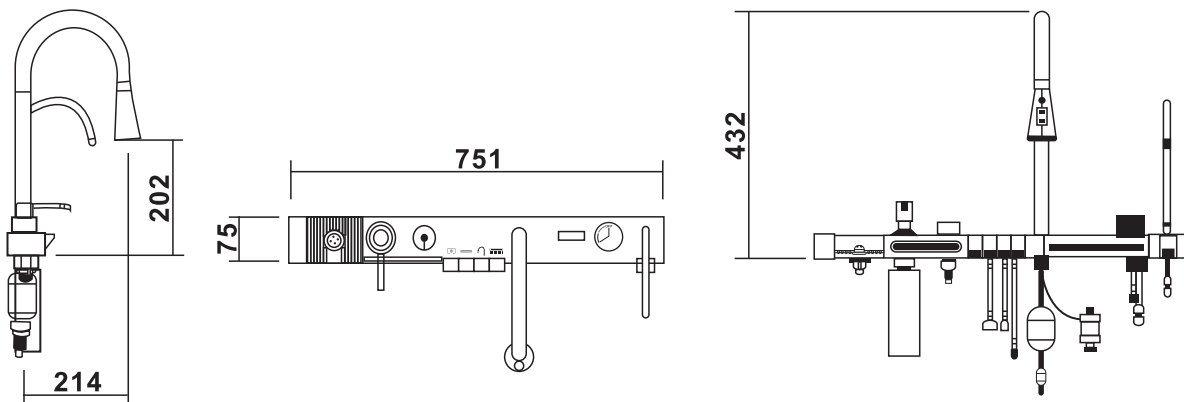
**Регулятор воды.** Поверните налево, чтобы изменить температуру воды: холодная вода - смешанная вода - горячая вода. Поверните вправо, чтобы отключить воду.

\* Маховик является основным выключателем. Противодействующее давление (2,5 Мпа) должно выключаться каждый раз после использования, в противном случае компания не несёт ответственности за ущерб.



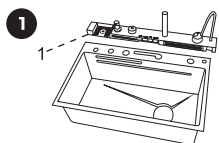
Инструкция содержит важную информацию по установке изделия.

Производитель оставляет за собой право изменять характеристики изделия, упаковку.

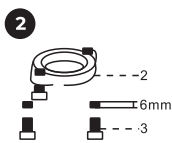


## Примечания:

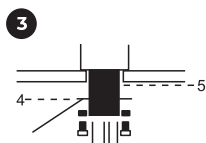
- 1) Сначала тщательно промойте шланг подачи воды для удаления загрязнений.
- 2) Рабочий уровень напора воды: 0,1 до 0,5 Мпа. Если давление превышает 0,5 Мпа, необходимо установить редукционный клапан. Максимальная рабочая температура и температура воды в кране: 60°C. Пожалуйста, обратите особое внимание на то, что шланг, соединенный со смесителем, должен находиться подальше от нагревателя, иначе он может быть поврежден, или может нанести вред пользователю.



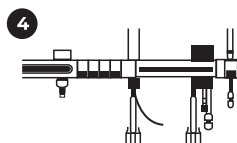
1 Установка многофункциональной панели на мойку



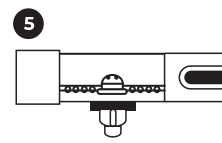
2 Вкрутите винты в монтажное кольцо



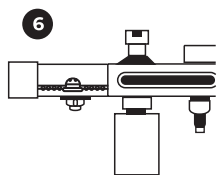
3 Установите прокладку, прикрутите монтажное кольцо



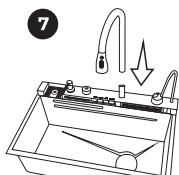
4 Отрегулируйте положение и закрутите винты в монтажное кольцо



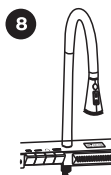
5 Установите ринзер



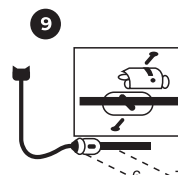
6 Установите дозатор



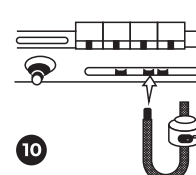
7 Плотно вставьте излив



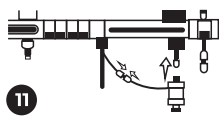
8 Подключите выдвижной шланг



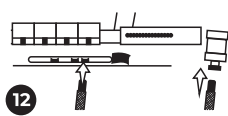
9 Закрепите противовес на шланг, не фиксируя



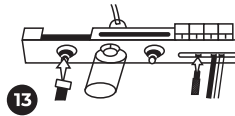
10 Подсоедините шланг для воды к панели



11 Подсоедините мотор



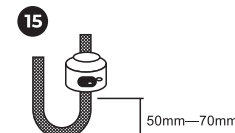
12 Установите патрубок подачи воды



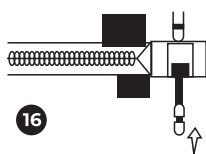
13 Установите патрубок в ринзер



14 Подключите к водоснабжению



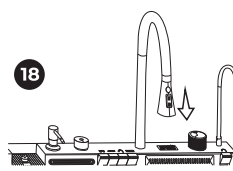
15 Отрегулируйте противовес и зафиксируйте его



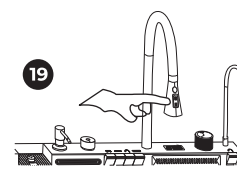
16 Подключите смеситель для питьевой воды



17 Включите горячую и холодную воду, дайте воде стечь около 2-х минут



18 Проверьте работу выдвижной лейки



19 Переключатель на лейке используется для выбора режима подачи воды

## Рекомендации по уходу за изделиями из нержавеющей стали.

Для безопасной чистки нержавеющей стали рекомендуется промывать мойку после каждого использования, применять только мягкие губки и обычный мыльный раствор.

## Категорически не рекомендуется:

1. Использовать чистящие средства на основе кислот, щелочные средства, порошки, содержащие хлор и хлорид натрия или перекись водорода.
2. Использовать твердые мелкозернистые абразивные вещества, грубые и твердые щетки и другие предметы, способные поцарапать поверхность мойки.